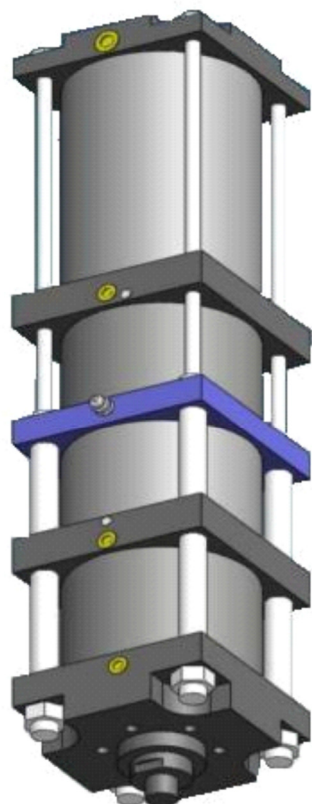


# E-Type TX

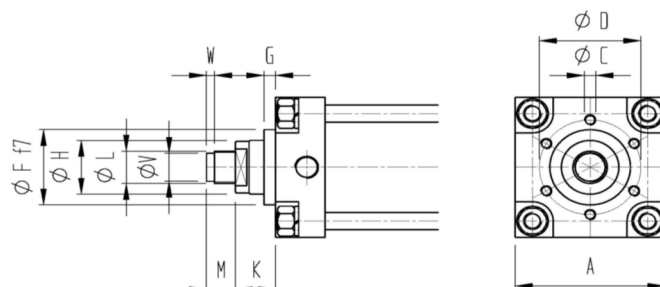
## CARATTERISTICHE TECNICHE

Los cabezales de Prensa E-Type son unidades hidroneumáticas que aprovechan la incompresibilidad de los líquidos para obtener fuerzas elevadas, utilizando aire comprimido como fluido motor.

- 12 modelos con carrera de aproximación
- Fuerzas disponibles de 7 kN a 470 kN a 6 bar
- Presión máx. 10 bar
- Versiones para cualquier condición de utilización
- Sin depósito externo
- Cilindro de aproximación magnético de serie
- Certificado de pruebas & Instrucciones de uso



Modelo	Fza. Aproximación kN	Fza. Retorno kN	Fza. Trabajo kN
EPK-12 TX	0,9	0,9	7,1
EPK-21 TX	0,9	0,9	12,7
EPY-37 TX	1,9	1,8	22,0
EPI-56 TX	2,7	2,5	33,0
EPX-77 TX	4,0	3,4	45,8
EPX-121 TX	4,0	3,4	71,5
EPP-125 TX	6,2	5,4	73,9
EPP-196 TX	6,2	5,4	115,5
EPW-256 TX	10,3	9,5	150,0
EPW-349 TX	10,3	9,5	204,9
EPH-400 TX	16,5	15,4	235,3
EPS-785 TX	25,8	24,2	461,8



## DIMENSIONES DE MONTAJE

MODELO	EPY TX	EPI TX	EPX TX	EPP TX	EPW TX	EPH TX	EPS TX
A	80 x 80	100x 100	130x 130	150x 150	180x 180	220x 220	280x 280
C	M8 x 12	M8 x 15	M10 x 16	M16 x 25	M20 x 30	M20 x 30	M20 x 30
D	54	64	88	100	132	132	150
F f7	40	50	70	75	100	100	115
G	10	10	10	15	18	18	25
H f7	30	40	50	60	70	80	100
K	26	28	35	36	47	47	52
L	M16 x1,5	M22 x 2	M30 x 2	M30 x 2	M39 x 2	M39 x 2	M42 x 2
M	15	20	25	25	35	35	40
V	=	18	26	26	=	=	=
W	=	7	7	7	=	=	=

## COMO HACER UN PEDIDO

**POSICIONE DI MONTAGGIO**

Verticale: -  
 Orizzontale: H  
 Sub-Verticale: SB

FORZA IN kg a 0,1 BAR

corsa totale standard mm

40 - 70 - 110 - 160 mm	+ 5 mm	45 - 75 - 115 - 165
35 - 65 - 105 - 155 mm	+ 10 mm	45 - 75 - 115 - 165
30 - 60 - 100 - 150 mm	+ 15 mm	45 - 75 - 115 - 165

REGOLAZIONE CORSA "RMA"

EP TIPO -- CORSA AVVICINAMENTO -- CORSA LAVORO TX

Linea: -  
 Squadra: SQ  
**VERSIONE**

TIPO	Y	I	X	P	W	H	S
37	24 kN (2.450 kg)	35,76 kN (3.650 kg)	49,81 kN (5.080 kg) - 75,6 kN (7.710 kg)	86,3 kN (8.810 kg) - 121,7 kN (12.420 kg)	159,8 kN (16.300 kg) - 215,3 kN (21.960 kg)	215,3 kN (25.690 kg)	485,9 kN (49.550 kg)

AVVIO AUTOMATICO CICLO LAVORO "N"

Esempio:  
 EPX 121-110-05 TX RMA  
 Forza totale a 6 bar

Unità in linea, verticale con stelo verso il basso, forza totale 7.710 kg, corsa avvicinamento 110 mm, corsa lavoro 5 mm, attacchi TX, regolazione meccanica corsa