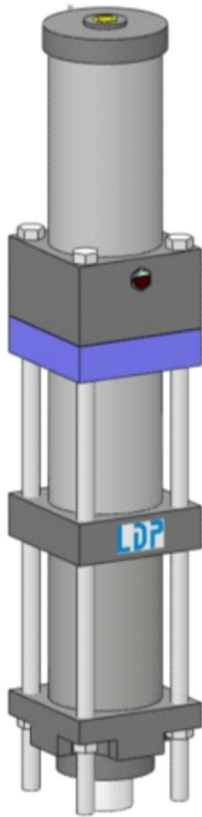


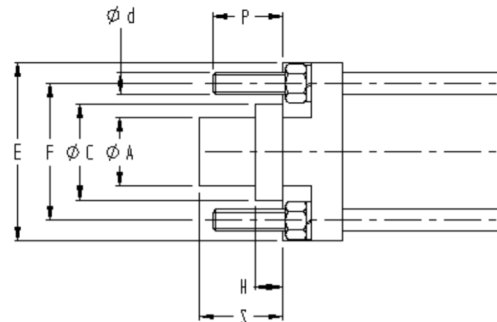
## CARATTERISTICHE TECNICHE

Los cabezales de Prensa E-Type son unidades hidroneumáticas que aprovechan la incompresibilidad de los líquidos para obtener fuerzas elevadas, utilizando aire comprimido como fluido motor.

- 12 modelos con carrera de aproximación
- Fuerzas disponibles de 7 kN a 470 kN a 6 bar
- Presión máx. 10 bar
- Versiones para cualquier condición de utilización
- Sin depósito externo
- Cilindro de aproximación magnético de serie
- Certificado de pruebas & Instrucciones de uso



Modelo	Fza. Aproximación kN	Fza. Retorno kN	Fza. Trabajo kN
EPK-12	0,9	0,9	7,1
EPK-21	0,9	0,9	12,7
EPY-37	1,9	1,8	22,0
EPI-56	2,7	2,5	33,0
EPX-77	4,0	3,4	45,8
EPX-121	4,0	3,4	71,5
EPP-125	6,2	5,4	73,9
EPP-196	6,2	5,4	115,5
EPW-256	10,3	9,5	150,0
EPW-349	10,3	9,5	204,9
EPH-400	16,5	15,4	235,3
EPS-785	25,8	24,2	461,8



## DIMENSIONES DE MONTAJE

MODELO	EPK	EPY	EPI	EPX	EPP	EPW	EPH	EPS
<b>A</b> f7	20	30	40	50	60	70	80	100
<b>C</b> f7	40	50	70	90	110	130	130	160
<b>d</b>	M 8	M10	M12	M16	M20	M24	M24	M36
<b>E</b>	70 x 70	80 x 80	100 x 100	130 x 130	150 x 150	180 x 180	220 x 220	280 x 280
<b>F</b>	50 x 50	61 x 61	75 x 75	100 x 100	110 x 110	140 x 140	175 x 175	220 x 220
<b>H</b>	5	12	16	25	25	25	25	35
<b>P</b>	25	30	35	50	58	75	75	110
<b>S</b>	30	40	50	60	60	95	95	140

## COMO HACER UN PEDIDO

**POSIZIONE DI MONTAGGIO**

Verticale: -  
Orizzontale: H  
Sub-Verticale: SB

FORZA IN kg a 0,1 BAR

corsa totale standard mm

REGOLAZIONE CORSA RMA

EP TIPO -- CORSA AVVICINAMENTO -- CORSA LAVORO ATTACCO STELO

Linea: -  
Squadra: SQ  
VERSIONE

TIPO	FORZA	CORSA AVVICINAMENTO	CORSA LAVORO	ATTACCO STELO	ATTACCO FLANGIA: F
Y	37	24 kN (2.450 kg)	5 mm	45 - 75 - 115 - 165	
I	56	35,76 kN (3.650 kg)	10 mm	45 - 75 - 115 - 165	
X	77-121	49,81 kN (5.080 kg) - 75,6 kN (7.710 kg)	15 mm	45 - 75 - 115 - 165	
P	125-196	86,3 kN (8.810 kg) - 121,7 kN (12.420 kg)			
W	256-349	159,8 kN (16.300 kg) - 215,3 kN (21.960 kg)			
H	400	215,3 kN (25.690 kg)			
S	785	485,9 kN (49.550 kg)			

Esempio: EPX 121-110-05 AF RMA  
Forza totale a 6 bar

Unità in linea, verticale con stelo verso il basso, forza totale 7.710 kg, corsa avvicinamento 110 mm, corsa lavoro 5 mm, attacco stelo AF, regolazione meccanica corsa